

自治体との共創・協業
News Release

2023年10月4日
日本空港ビルディング株式会社

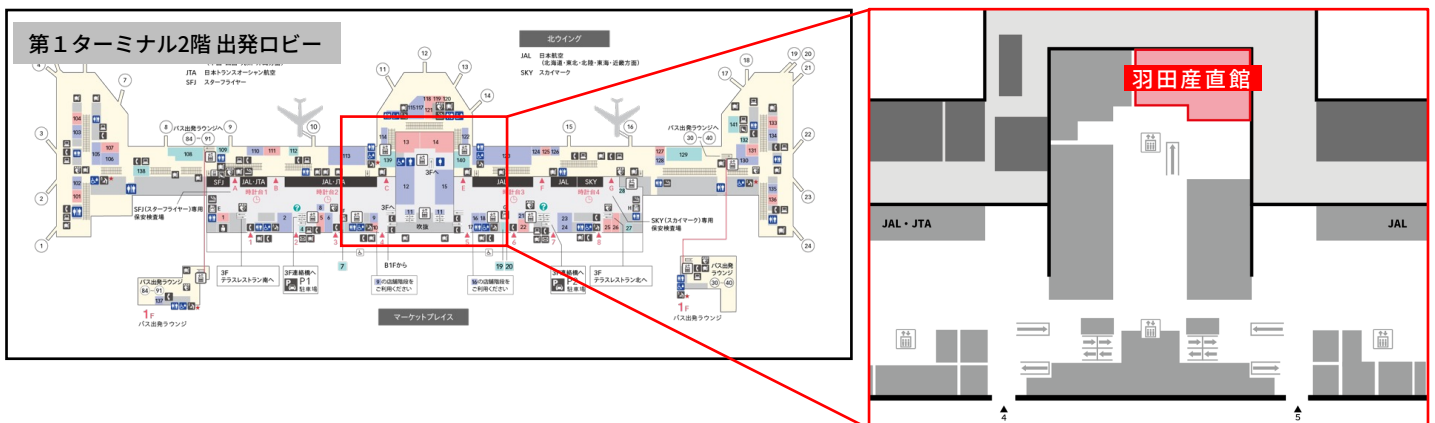
2023年12月中旬 羽田空港から日本全国の魅力を発信する 「羽田産直館」がオープン！



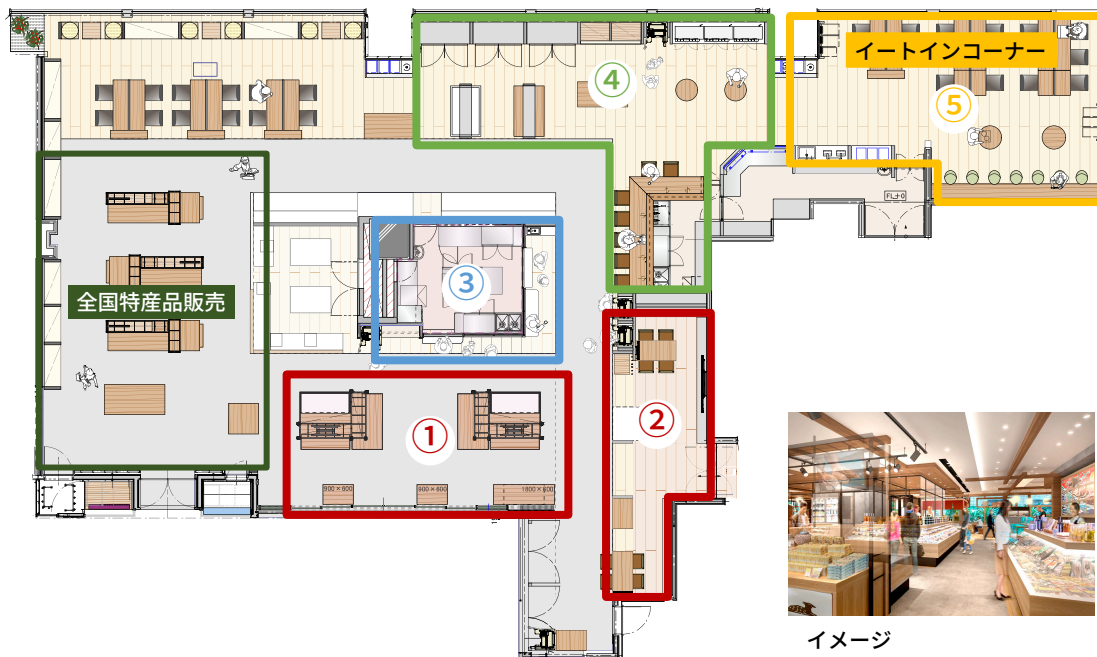
日本空港ビルディング株式会社は、首都圏と日本全国各地域との交流創出、日本全国の魅力発信に貢献する場として「羽田産直館」を羽田空港第1ターミナル2階に2023年12月中旬頃オープンします。「日本を知る。羽田で知る。」をテーマに、旬の新鮮な一次産品や地域特色あふれる全国の特産品を販売するほか、全国1,718市町村の「食・観光・住」の魅力をPRできる機会を提供し、継続的に地域の魅力を羽田空港から発信します。今後も当社は、中期経営計画の取り組みの1つである羽田空港の場とネットワークを活用した地方創生への貢献のため、各地の知られざる逸品を、産地の魅力とともにお届けしていきます。

店舗概要

- 名 称： 羽田産直館
- 開 業 日： 2023年12月中旬予定
- 場 所： 第1ターミナル2階 マーケットプレイス中央
- 営 業 時 間： 調整中
- 業 態： 【物 販】 全国特産品販売 （一次産品、郷土特産品販売）
 【飲 食】 イートインコーナー（ラーメン、全国銘酒、一品料理）
 【イベント】 地域連携PRコーナー（自治体さま向け有償スペース）



店舗レイアウト



全国特産品販売

日本の季節の移ろいを感じられる、旬の新鮮な一次産品、地域に根ざし愛されてきた全国の郷土特産品を販売。生産者から直接仕入れるこだわりの野菜・果物、航空ネットワークを活かした採れたて、できたての産品が登場します。

イートインコーナー

全国の食材を利用した麺類やおにぎり等を提供することで、羽田空港を訪れる方が、故郷や旅行先を思い出したり、新たな「食」を発見できる場所として展開いたします。

[自治体さま向け有償利用について] ※貸出料金は別紙資料をご確認ください。

①地域連携PRコーナー

店舗正面の中央部分に地域連携PRコーナーを設置しています。
店内で最も注目度が高いスペースで地域の特産品、名産品のPRが可能です。

②地域連携PRコーナー

ふるさと納税返礼品の展示から受付までや移住・就労相談会の窓口を設置しやすいスペースです。
常設のモニターを活用した観光PR展示などにもご活用いただけます。
店舗を利用するお客さまも気軽に訪れやすいオープンスペースです。

③オープンキッチン

通常はソフトクリーム、ドリンク等の提供を予定しているオープンキッチンではPRコーナー使用時に地域特産品などの簡易調理にご利用可能。特産品試食提供やふるさと納税返礼品の試食提供にご活用いただけます。

④1 COIN酒BAR／地酒等販売

地域の地酒、地ビール、地ワイン等の飲み比べや試飲キャンペーン、利き酒会等の展開が可能です。

⑤イートインコーナー

地域の特産品をトッピングしたコラボラーメンメニューや特産品を使用したおにぎり等のサイドメニューの提供も可能です。

本件に関するお問い合わせ：

日本空港ビルディング株式会社 リテール営業部 業務課 TEL：03-5757-8517 9:00-17:30（土日祝除く）

貸出スペース料金表

●基本貸出料金

貸出スペース	基本料金 (税抜)	利用可能催事
①地域連携PRコーナー (30㎡)	150千円/1日	●特産品展示、販売 ●試食、サンプリング配布 ●着ぐるみイベント 等
②地域連携PRコーナー (20㎡)	100千円/1日	●ふるさと納税PR (返礼品展示等) ●移住・就労相談会 ●観光PR、映像放映 等
③オープンキッチン	50千円/1日	●ふるさと納税返礼品の試食 ●特産品の試食
④1 COIN酒BAR/地酒等販売	50千円/1日	●地酒PRのための利き酒会 ●地ビール、地ワインの試飲会
⑤イートインコーナー	50千円/1日	●特産品トッピングラーメン ●ふるさと具材おにぎり 等の提供

※物販等の詳細については、別途協議させていただきます。