

HANEDA

Tokyo
International
Airport



2019年3月15日

日本空港ビルディング株式会社

羽田空港 第1、第2旅客ターミナルに 「POWER LOUNGE CENTRAL」がオープン



POWER LOUNGE

日本空港ビルディング株式会社は、羽田空港第1、第2旅客ターミナルに有料ラウンジ「POWER LOUNGE CENTRAL」をオープンします。

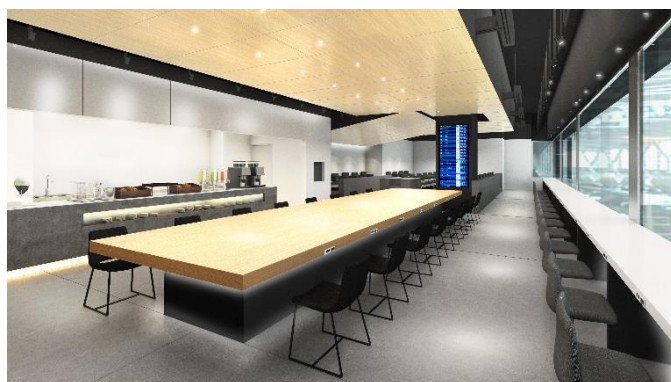
今回オープンする「POWER LOUNGE CENTRAL」は、航空機のご利用有無に関わらずご利用いただける一般エリアにあります。ご出発前やご到着時などのちょっとした待ち時間にお過ごしいただける空間として、活気あふれる“はかどり”とほっとできる“やすらぎ”を提供する「POWER LOUNGE CENTRAL」をぜひご利用ください。

また、POWER LOUNGEのコンセプトである『EMPOWERMENT（人に力を与える）』を感じていただけるよう、書家の前田鎌利氏に新たに作品を制作していただき、すべてのPOWER LOUNGE（全5カ所）に掲出します。

ミュージアムのようにバリューアップしたラウンジをぜひお楽しみください。



第1旅客ターミナル1階
POWER LOUNGE CENTRAL（イメージ）



第2旅客ターミナル3階
POWER LOUNGE CENTRAL（イメージ）

本件に関するお問い合わせ

日本空港ビルディング株式会社 旅客ターミナル運営本部 施設運営部 旅客サービス課

電話 03-5757-8505（9：00～17：30）※土日祝日除く

HANEDA

Tokyo
International
Airport



【POWER LOUNGE CENTRAL について】

1. オープン日時 第1旅客ターミナル 「POWER LOUNGE CENTRAL」

2019年3月29日（金） 午前6：00

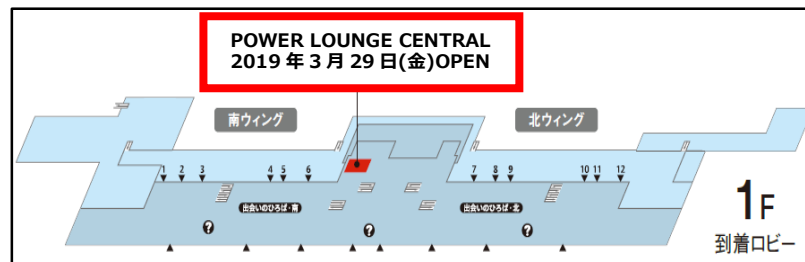
第2旅客ターミナル 「POWER LOUNGE CENTRAL」

2019年3月31日（日） 午前6：00

2. 場所

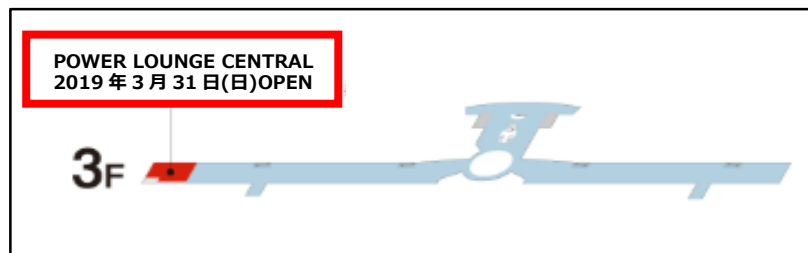
第1旅客ターミナル「POWER LOUNGE CENTRAL」（座席数 40 席）

羽田空港第1旅客ターミナル1階



第2旅客ターミナル「POWER LOUNGE CENTRAL」（座席数 68 席）

羽田空港第2旅客ターミナル3階



3. ご利用料金

大人 1,080 円（税込）、小人（4才～13才未満）540 円（税込）

4. サービス内容

ソフトドリンク、新聞・雑誌、フリーWi-Fi、クラフトビール（有料）など
※第2旅客ターミナル「POWER LOUNGE CENTRAL」では、ラウンジ滞在中にご利用いただけるシャワールームと多目的スペースを設置します（有料）。



シャワールーム



多目的スペース

HANEDA

Tokyo
International
Airport



【前田鎌利氏の作品について】

POWER LOUNGE のコンセプトである『EMPOWERMENT』を、ご利用のお客さまに、より体感いただけるよう、書家の前田鎌利氏の作品をすべての POWER LOUNGE 内に掲出します。



前田鎌利 MAEDA KAMARI

1973 年福井県生まれ。東京学芸大学 書道科卒業後、独立書家として歩む。

Softbank「志高く」、JAXA「こうのとりの」、Jリーグ「絶対突破」、TOYOTA「挑戦」、重要文化財 旧小坂邸襖書「花鳥風月」など多数の作品を手がける一方、国宝彦根城などでのライブパフォーマンスをはじめ北米、アジア、ヨーロッパなど国内外にて幅広く活動している。また未来へ日本文化を継いでいく活動として国内外 10 カ所で書道塾「継未-TUGUMI-」を主催。650 名を超える生徒へ日々書を通じた内観することの重要性を伝えている。