

2012年12月19日

日本空港ビルデング株式会社

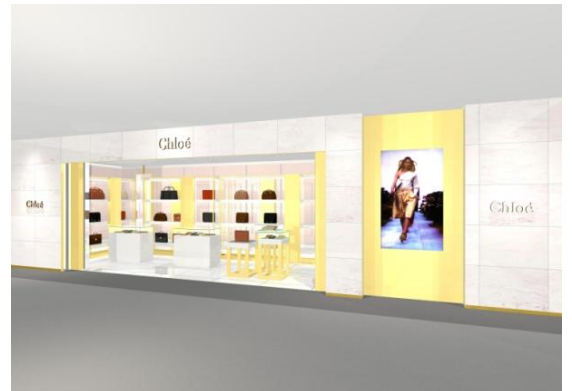
**成田国際空港 第1ターミナル 北ウイング**  
**「Chloe」「MONTBLANC」オープン**  
**「JAPAN DUTY FREE 北1売店」リニューアルオープン**

当社は、成田国際空港第1ターミナル北ウイングに12月21日、「Chloe」「MONTBLANC」をオープンいたします。さらに、同エリアにある「JAPAN DUTY FREE 北1売店」も同日、リニューアルオープンいたします。

**Chloe (国内空港免税エリア初出店)**

フランスの老舗ラグジュアリーブランド「クロエ」。ファッションブルで人気のバッグ、財布、小物アクセサリなどを取りそろえた、日本国内で唯一となるエアポートブティックです。

1. 場所：成田国際空港第1ターミナル北ウイング
2. 営業開始日：2012年12月21日（金）
3. 営業時間：8：00～21：00
4. 電話番号：0476-30-0133



**MONTBLANC**

西ヨーロッパ最高峰のモンブランの頂上に降る雪をイメージした“ホワイトスター”がシンボルマークのブランド。さりげないオシャレを演出してくれる筆記具、腕時計、革製品などの商品が充実しています。

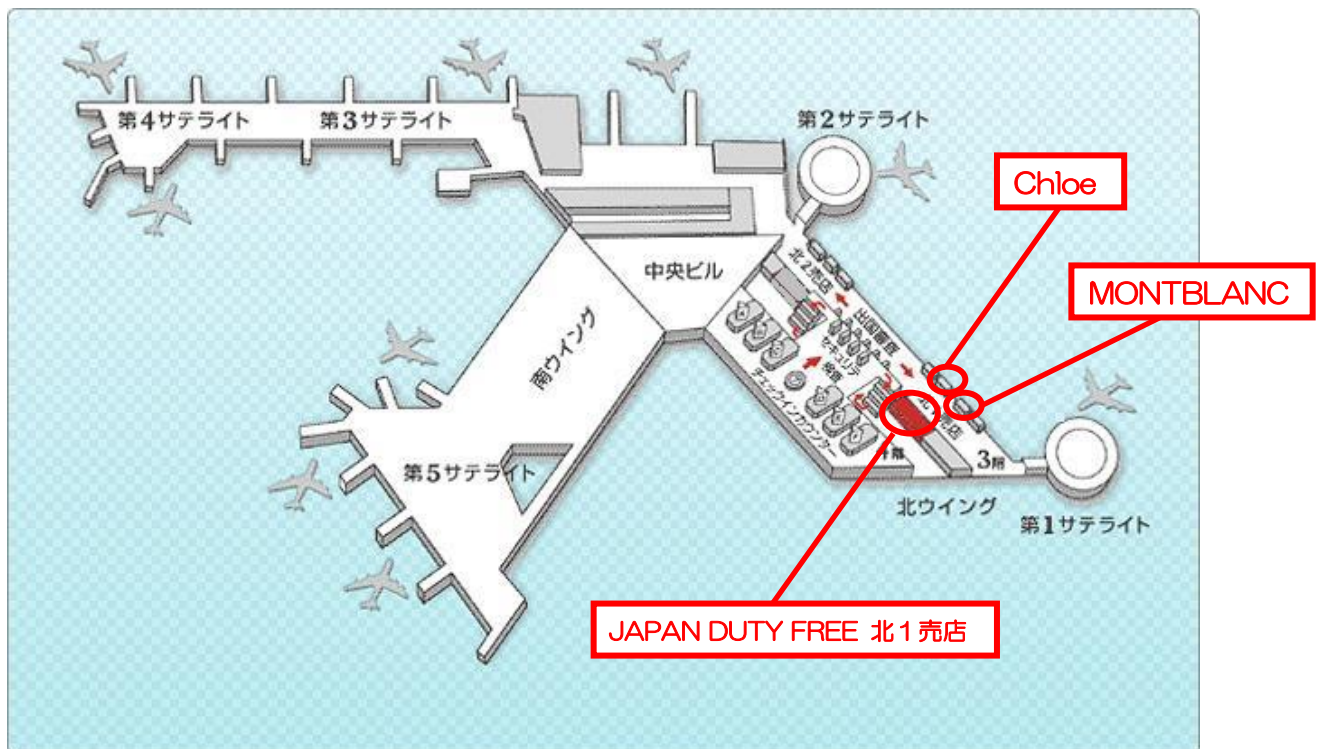
1. 場所：成田国際空港第1ターミナル北ウイング
2. 営業開始日：2012年12月21日（金）
3. 営業時間：8：00～21：00
4. 電話番号：0476-30-0134



## JAPAN DUTY FREE 北1売店

酒やたばこ、香水、化粧品などを扱う総合免税店。無添加化粧品のファンケルのコーナーを新設したほか、スウォッチやセイコーなどの腕時計も取りそろえております。

1. 場 所：成田国際空港第1ターミナル北ウイング
2. 営業開始日：2012年12月21日（金）
3. 営業時間：8：00～21：30
4. 電話番号：0476-32-8683



以 上

【 本件に関するお問い合わせ先 】  
日本空港ビルデング株式会社 国際空港事業部 免税事業課  
電話:03-5757-8080  
(9:00～17:30) ※土日祝日除く。