

2012年8月2日

日本空港ビルデング株式会社
日の丸自動車興業株式会社

飛行機も間近に TOKYO のSKY満喫！ スカイバスで行く羽田クルーズツアー

日本空港ビルデング株式会社（本社：東京都大田区 代表取締役社長 鷹城勲）と日の丸自動車興業株式会社（本社：東京都文京区 代表取締役社長 富田浩安）は東京の「SKY」を存分にお楽しみいただけるツアーを企画し、2012年8月10日に運行開始いたします。

地上からの「SKY」は、日本初の2階建てオープンバス「SKYBUS」で丸の内を出発。アトラクション気分を味わいながら首都高レインボーブリッジを経由し、羽田までドライブします。到着後は羽田空港船着場よりクルーザーに乗り換えて海上からの「SKY」を満喫。D滑走路や離着陸する飛行機を間近に眺められ、夜のツアーでは工場夜景もご覧いただけます。まさにTOKYOの「SKY」を地上と海上、両方からお楽しみいただける欲張りなツアーです。

ご参加いただいたお客さまには、お土産として羽田空港のプライベートブランド商品「ハッピーサブレ」、日の丸自動車興業のSKYBUSオリジナルメモ帳をご用意しております。



- ◆運 行 日：2012年8月10日（金）、31日（金）
9月 1日（土）、22日（土）
10月 5日（金）、6日（土）、19日（金）、20日（土）
- ◆最少催行人数：30名
- ◆出 発 時 間：デイクルーズ 14:00～、ナイトクルーズ 18:30～ ※8月10日は 18:30～のみの募集
- ◆所 要 時 間：約3時間
- ◆料金（税込）：デイクルーズ 大人 5,700円 小人 5,200円
ナイトクルーズ 大人 7,800円 小人 7,300円（ナイトクルーズは空弁付き）
- ◆運行コース：丸の内≫芝公園 首都高≫レインボーブリッジ≫羽田空港船着場≫首都高≫丸の内
- ◆お問い合わせ：日本空港ビルデング株式会社 事業企画課
TEL：03-5757-8075
- ◆の り ば：東京丸の内 三菱ビル前
スカイバス東京 バスポール1番
- ◆主 催：日本空港ビルデング株式会社
日の丸自動車興業株式会社
- ◆協 力：株式会社ケーエムシーコーポレーション

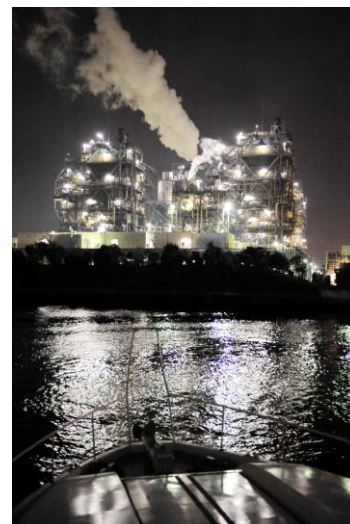


日本空港ビルデング(株) 羽田空港船着場と周遊クルーズ

羽田空港船着場は、航空ジェット燃料を運ぶために使用していた多摩川左岸の旧タンカーバース（棧橋）を改修し、観光交流・振興および防災利用等を目的とする新たな水上交通アクセス拠点として2011年7月に運用が開始され、同年11月に収容約40名の待合室が完成いたしました。

羽田空港船着場からの周遊クルーズでは、世界や日本の都市へ飛び立つ航空機の様子や、誘導灯を目指して着陸態勢に入る巨大な航空機をすぐそばの海面から見学できます。頭上を越えていく航空機の様子は迫力満点です。

また、ナイトクルーズでは、ジャングルのようにそびえたつ工場群の夜景をクルーザーで観賞する「羽田工場夜景プラン」をお楽しみいただけます。



※上記写真はイメージです。

日の丸自動車興業(株) スカイバスとは…



2004年9月に運行開始した日本初の2階建てオープンバス。2009年1月19日に東京では60年ぶりに定期観光事業免許を取得し、都内2社目の定期観光バスとして活躍中です。

約1時間でコンパクトに東京をドライブするコースの他、さらにお客様の利便性を高めるべく、本年6月には今までにない都市観光形態「乗降り自由」のコース：スカイホップバスの運行も始めました。

普段見慣れた風景も高さ3.8mのスカイバスに乗ると標識・看板、木々の枝葉が手の届きそうな距離に迫ってきたり、街の香りや音を体感できると多くのお客様から好評いただいております。



《本件に関するお問い合わせ先》

日本空港ビルデング株式会社 事業企画部 山崎・島田

TEL:03-5757-8075 FAX:03-5757-8235

日の丸自動車興業株式会社 新交通事業部 中尾・内田

TEL:03-5689-0912 FAX:03-3815-3820