

2012年3月2日

日本空港ビルディング株式会社

「イセタン ハネダ ストア」

羽田空港 国内線 第1旅客ターミナルに4月20日（金）オープン！



ISETAN HANEDA STORE

「イセタン ハネダ ストア」は、国内外をアクティブに飛び回り活躍する方々に向けより充実した旅のスタイルを「ハネダ」から提案します！

日本空港ビルディング株式会社は、羽田空港 国内線旅客ターミナルにおいて、三越伊勢丹グループとの共同事業により、紳士雑貨を主とした店舗「イセタン ハネダ ストア」を4月20日（金）にオープンいたします。

旅客ターミナルにおける多様化するニーズ、またチェックインの簡易化にともなう搭乗時間の変化等に対応し、さらなる利便性の向上と、よりお客さまにご満足いただける旅客ターミナルビルをめざして、東京の空の玄関である羽田空港ならではのおもてなしの空間をお届けします。

ショップコンセプト

日々、国内外をアクティブに飛び回るビジネスマンやバカンスを楽しむ方々に向けて、旅の‘緊張感’や‘癒し’を柱としたライフスタイルを提案します。心地よい空間で、搭乗前や到着後にお買い物とくつろぎの充実したひと時をお楽しみいただけます。

出張に欠かせない雑貨、くつろぎのためのウェアやスキンケアアイテムなど、また大切な人に贈りたいフーズギフトを展開するほか、紳士の装いを仕上げるスラックスプレスやシューシャインなどのサービスも提供します。また、カフェやバーもご用意し、様々な「モノ」・「コト」を通じて、旅先に向かう お客さまのご要望にお応えします。

紳士用品雑貨と飲食を編集した「イセタン ハネダ ストア」は、空港でより充実した時間を過ごす旅のスタイルを提案いたします。

環境デザインコンセプト

時代とともに男性顧客のこだわりを追求し続けるメンズ館のコンセプトを、さらに進化させました。

◇お客さまの気持ちをテーマごとにゾーニングし、「路地」に入り込んだかのように、商品を展開。

◇旅のひとときにお買い物を楽しんでいただくための、「ラウンジ」をテーマとした心地良い空間。



店舗外観イメージ

MD

「衣食住遊美」というライフスタイル全般を意識し、人々に永く愛用されてきたアイテムや、世界の逸品と称される一流品などの紳士雑貨を中心とした「モノ」の編集とお客さまのさまざまなライフシーンをサポートする「コト」の充実で「東京の旬」を演出します。

ビジネスシーンを想定した「緊張感」、くつろぎのシーンを想定した「癒し」をキーワードに、各シーンを想定した「モノ」と「コト」を編集します。

◆緊張感（ビジネスシーン）

緊張感の高いシーンを想定し、エグゼクティブをサポートする「道具」を取り揃えます。

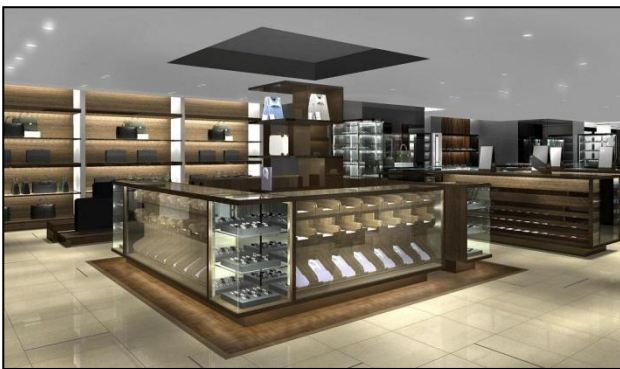
- ・主にビジネスにまつわる幅広い洋品雑貨の品揃えを、見やすく買いやすい環境で展開。タイ、ドレスシャツ、ビジネスバッグ、シューズ、ハットに加え、冠婚葬祭にも対応する品揃えを実現。
- ・男のこだわりの表現であるステーションナリーやアクセサリ、世界有数の革小物を展開。
※ 主なブランド：〈トゥミ〉、〈ジョン・ロブ〉、〈ルイジ・ボレリ〉、〈モンブラン〉、〈バリー〉、〈カミーユフォルネ〉など

◆癒し（くつろぎのシーン）

旅の気分を盛り上げ、楽しさを演出するカジュアルアイテムや気分がほっとするようなコスメなどを取り揃えます。

- ・季節ごとのカジュアルウェアやレザーを中心としたバッグを展開するほか、インナーからシャツ、ニット、サングラスなどの小物に至るまで、コーディネートが楽しめるよう編集。
- ・メンズコスメやくつろぎの時に着用するルームウェアやタオルなど、リラックスしたシーンを想定して編集。自然派コスメやインナーケア、またオーガニックコットンを使用したラウンジウェアなどを展開。

※ 主なブランド：〈サンタマリアノヴェッラ〉、〈グローブトロッター〉、〈ジョンスメドレー〉、〈999.9〉、〈ステテコドットコム〉、〈ビルケンシュトック〉など



店内イメージ（ビジネスシーン）

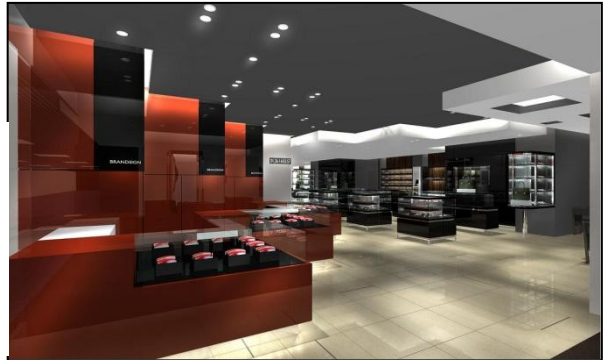


店内イメージ（くつろぎのシーン）

空港ならではのMD・空間・サービス

◆フーズギフト

大切な人に贈るための、こだわりのギフトをご用意。デビットマイヤーがプロデュースする焼菓子〈SOLA〉、新しい飴の形〈Ameya Eitaro〉、サロンドショコラでも好評の〈Tokyo chocolate〉と、三越伊勢丹限定、東京限定のラインナップです。



店内イメージ（フーズギフト）

●カフェ

ショッピングスペースと隣接し、飛行場を一望に見渡せる、開放的でくつろげるオリジナルカフェを設置。JAL ファーストクラスやビジネスクラスで採用している、こだわりの、川島良彰氏監修のコーヒーを提供するほか、ソフトドリンク・アルコール・素材にこだわったフードやデザートなどを揃えます。Wifi・充電もご利用いただけます。



店内イメージ（カフェ）

●B bar Haneda

〈バカラ〉がプロデュースするバー。シャンデリアのある美しいラグジュアリーな空間で、お客さま一人ひとりに合ったオーダーメイドカクテルをバカラタンブラーでお楽しみいただけます。B bar Haneda のオリジナルカクテルをお楽しみいただけるほか、グラスやクリスタル雑貨も販売いたします。

●フィッティングルーム

くつろぎながら、お買い物をお楽しみいただくプライベートスペースをご用意。商品手配からコーディネートまで、お客さまとコミュニケーションをはかりながら、総合的なパーソナルアテンドを実施いたします。

●シューシャインバー

お客さまご愛用の靴の「メンテナンス」、「シューカウンセリング」を実施いたします。

●コスメカウンター

スキンケアやインナーケアなど、旅のケア・リフレッシュメントに対するご相談カウンターを設置。自然派コスメからフレグランスまでお試しください。

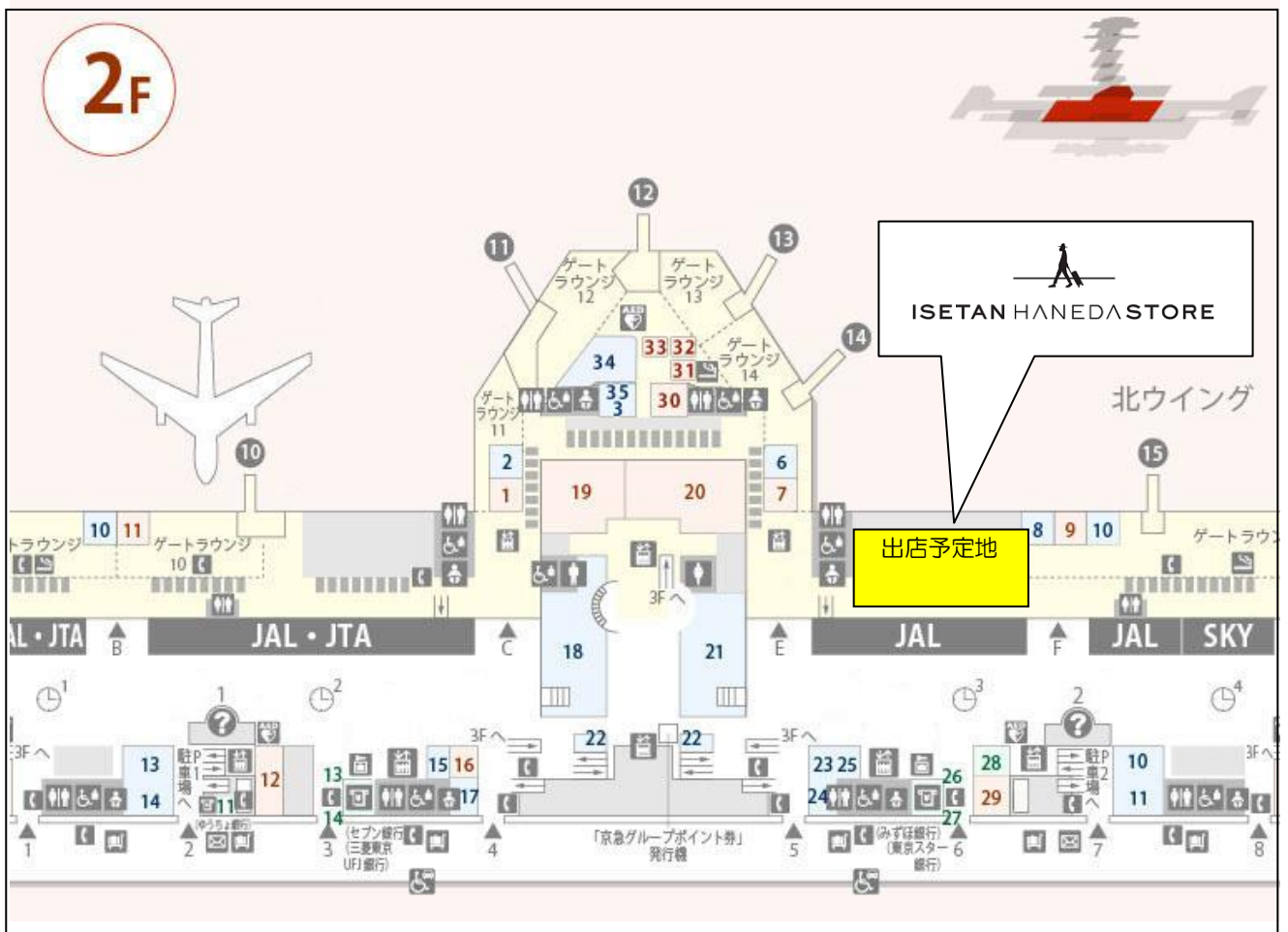
* この他、百貨店のサービスに加え、空港ならではの、お客さまをサポートするサービスをご用意してまいります。

～店舗概要～

- ・ 店舗名：ISETAN HANEDA STORE（イセタン ハネダ ストア）
- ・ 出店場所：羽田空港 国内線 第1旅客ターミナル2階 出発ゲートラウンジ 北ウイング
※店舗は飛行機にご搭乗のお客さまのみがご入場いただける、第1旅客ターミナル2階 出発ゲートラウンジでございます。
- ・ 開店日：2012年4月20日（金）
- ・ 総面積：約850㎡
- ・ 営業時間：午前8時～午後8時
- ・ 従業員数：約20名

【ご案内図】

羽田空港 国内線 第1旅客ターミナル2階 出発ゲートラウンジ



【本件に関するお問い合わせ】

日本空港ビルディング株式会社 店舗管理課 電話 03-5757-8090 (9:00~17:30) ※土日祝日除く。