

# 未来

## 1964年から2020年東京オリンピック・パラリンピックへ をつなぐレガシー展

Tokyo Olympic and Paralympic Games From 1964 to 2020  
Legacy to the future

聖火を運んだ  
オリンピア号も紹介

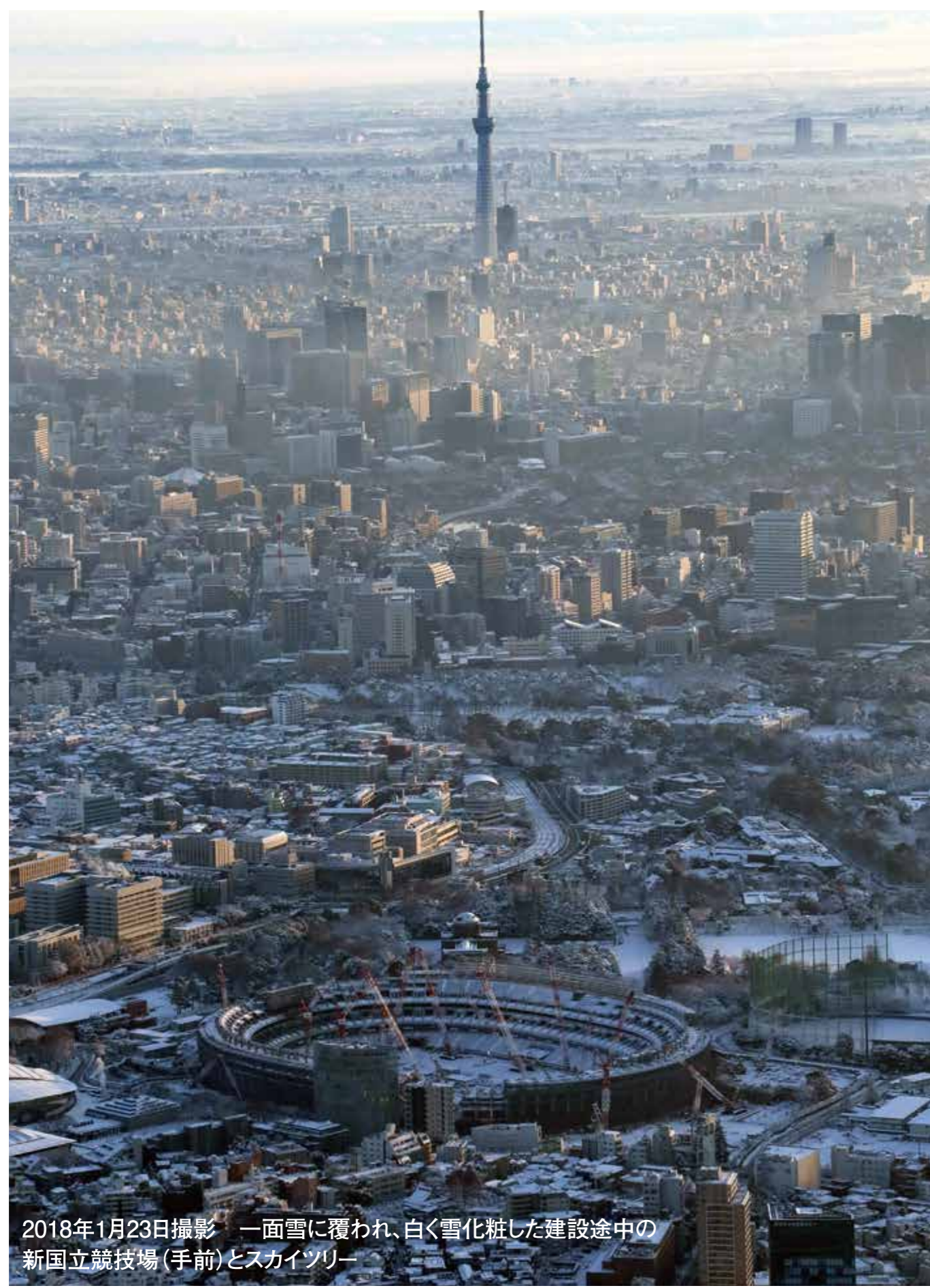
1964年東京オリンピック・パラリンピックに関する貴重な資料と、  
2020年大会に向けた招致活動から現在に至るまでの様々な取り組みを紹介します。  
会場計画を一望できるビューマップや、エンブレムに隠された秘密を体験できるコーナーも!



1964年東京オリンピックの聖火を運んだ  
YS-11型機オリンピア(同型機)の模型  
©全日本空輸株式会社



1964年東京オリンピック  
金メダル  
(秩父宮記念スポーツ博物館蔵)



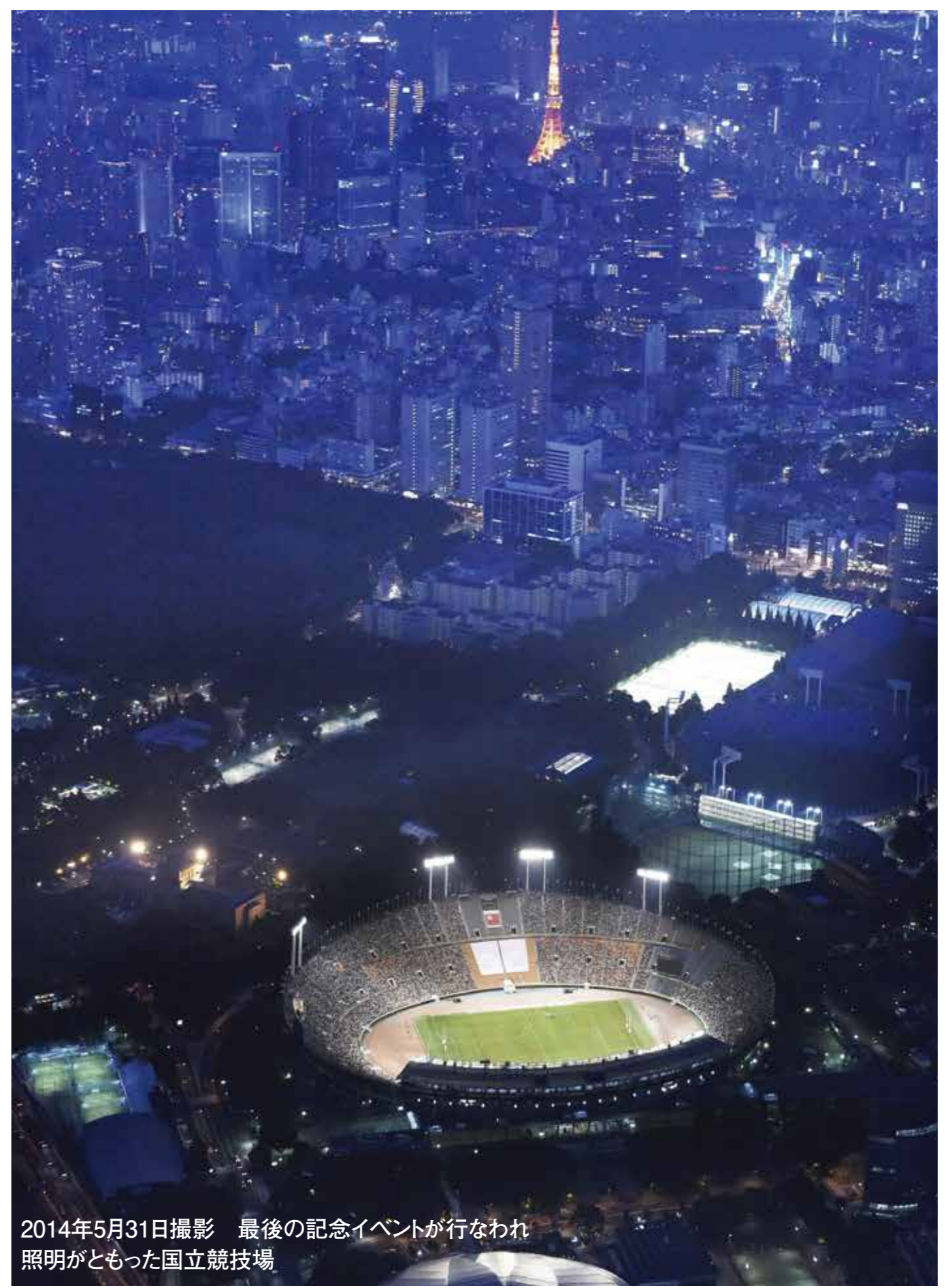
2018年1月23日撮影 一面雪に覆われ、白く雪化粧した建設途中の  
新国立競技場(手前)とスカイツリー



1964年10月3日撮影 1964年東京五輪の  
開会式リハーサルが国立競技場で行なわれる



2017年10月27日撮影 スタンドの工事などが進む、  
大型クレーンが林立する新国立競技場



2014年5月31日撮影 最後の記念イベントが行なわれ  
照明がともった国立競技場

読売新聞のカメラマンが撮影した  
国立競技場の空撮写真を多数展示!

Vol.8 2020年東京大会が近づいてきた!

2018.4.13 [金] ▶ 6.24 [日] **入場無料**  
会期中無休

開館時間 / 11:00 (土・日・祝 10:00) ~ 18:30 (最終入場 18:00)

主催: **読売新聞**

後援: 東京都、公益財団法人日本オリンピック委員会

協力: 公益財団法人東京オリンピック・パラリンピック競技大会組織委員会、全日本空輸株式会社

**羽田空港美術館ディスカバリーミュージアム**

羽田空港国内線第2旅客ターミナル3階 [P4 駐車場連絡口] を目指してお越しください。

