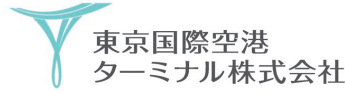




東邦大学



報道関係者各位

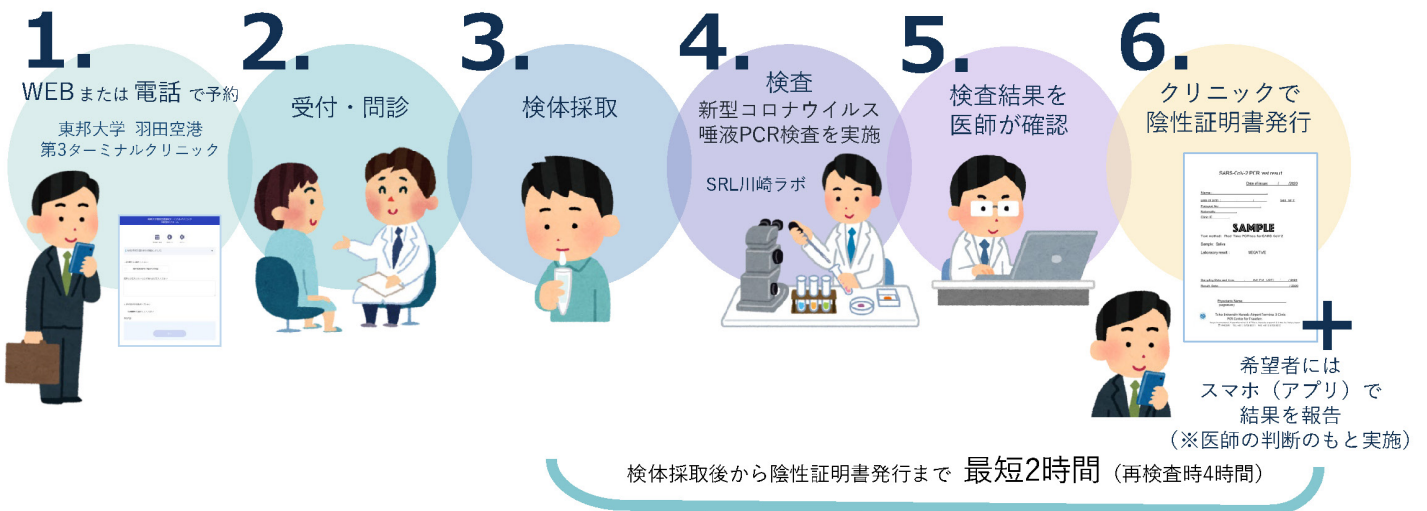
2020. 11. 9

## 海外渡航者向け唾液 PCR 検査 「羽田空港で最短 2 時間」で証明書発行可能に

学校法人東邦大学、日本空港ビルディング株式会社および東京国際空港ターミナル株式会社、H. U. グループホールディングス株式会社は、東邦大学羽田空港第 3 ターミナルクリニック（以下「本クリニック」）にて実施中の唾液 PCR 検査について、検査体制を拡充し、11 月 9 日より検体採取後「最短 2 時間」での陰性証明書発行が可能になります。また、本クリニックのホームページにおいてご提供しているオンライン予約に加え、スマートフォンの PHR（Personal Health Record）アプリに検査結果を通知するサービスを開始します。

これにより羽田空港における海外渡航者向け PCR 検査の利便性を高め、空の旅を通じた国際間の往来再開に向けて貢献してまいります。

### 【PCR 検査 予約から証明書受領までの流れ】



\* H. U. グループホールディングス株式会社は、傘下の株式会社エスアールエル（SRL）が本クリニックより PCR 検査を受託するとともに、検査結果を確認できる PHR アプリ「ウィズウェルネス™」を提供しています。

【ウィズウェルネスについて】 <https://www.withwellness.com/pr/>

東邦大学羽田空港第3ターミナルクリニック  
海外渡航者向け唾液PCR検査について

- 検査を受けることができる対象者（下記全ての条件を満たす方）
  - ・ 健康な方
  - ・ 海外渡航のために新型コロナウイルスのPCR検査が必要な方
  - ・ 有効期限内のパスポートを有していること
  - ・ 事前予約された方
  
- 実施時間  
検体採取：全日（土日祝日を含む） 午前 9:00-11:30、午後 13:00-17:30  
証明書発行：全日（土日祝日を含む） 午前 9:00-11:30、午後 13:00-22:00
  
- 検査内容  
唾液PCR検査（RT-PCR）
  
- 料金  
38,500円（税込）（検査料・証明書発行料を含みます。）各種クレジット払い対応

詳細は下記のURLよりご確認ください。

東邦大学羽田空港第3ターミナルクリニック

<https://www.haneda.toho-u.ac.jp/international/index.html>

海外渡航者向け唾液PCR検査について

<https://www.haneda.toho-u.ac.jp/international/information/2020PCR.html>



東邦大学羽田空港第3ターミナルクリニック  
(羽田空港第3ターミナル 1階)

以上

<お問い合わせ先>

東邦大学医療センター大森病院 事務部総務課

〒143-8541 大田区大森西 6-11-1

TEL: 03-3762-4151 9:00-17:30 (土日祝除く)

E-mail: [somu.omori@jim.toho-u.ac.jp](mailto:somu.omori@jim.toho-u.ac.jp) URL: <https://www.omori.med.toho-u.ac.jp/>

日本空港ビルデング株式会社 広報・ブランド戦略室

〒144-0041 大田区羽田空港 3-3-2 第1ターミナルビル

TEL: 03-5757-8030 9:00-17:30 (土日祝除く)

URL: <https://www.tokyo-airport-bldg.co.jp/company/>

東京国際空港ターミナル株式会社

〒144-0041 大田区羽田空港 2-6-5

TEL: 03-6428-5901 9:00-17:30 (土日祝除く)

E-mail: [tiat-kouhou@tiat.co.jp](mailto:tiat-kouhou@tiat.co.jp) URL: <https://www.tiat.co.jp/>

H.U.グループホールディングス株式会社 コーポレートコミュニケーション部 広報課

〒163-0408 新宿区西新宿 2-1-1 新宿三井ビルディング

TEL: 03-6279-0884

E-mail: [pr@hugp.com](mailto:pr@hugp.com) URL: <https://www.hugp.com/>